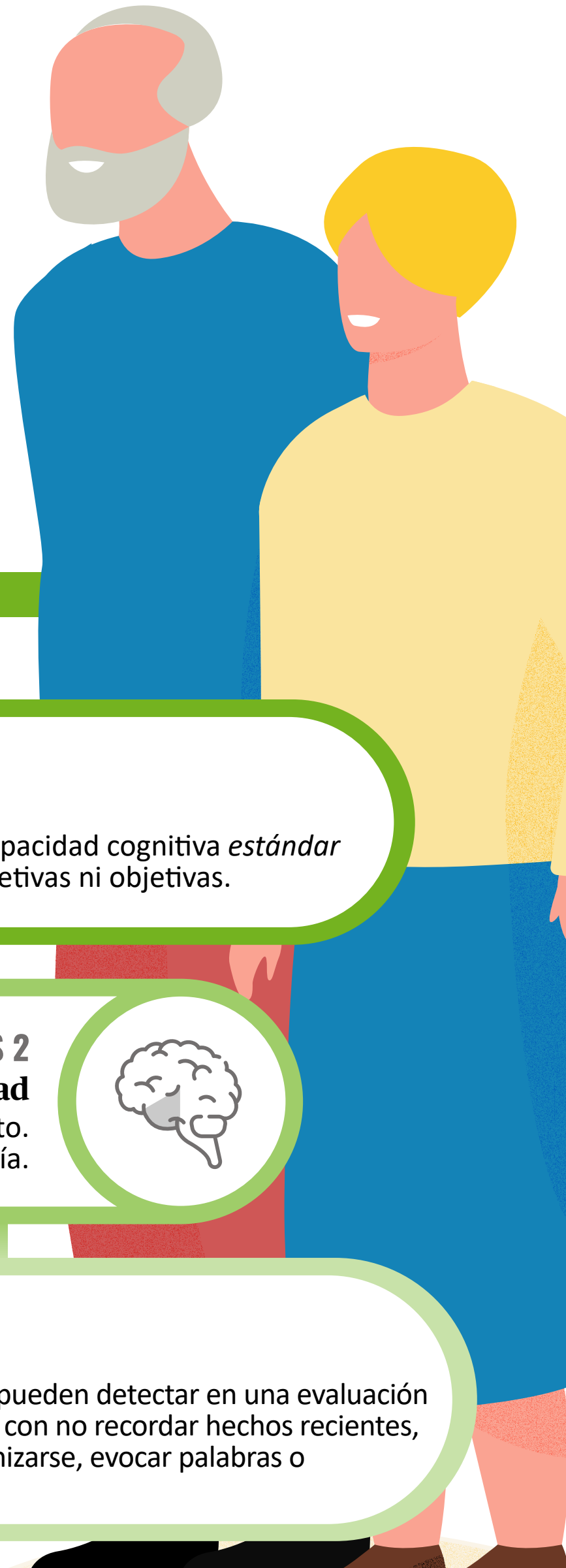


# Fases de la enfermedad de Alzheimer

Aunque la enfermedad de Alzheimer no evoluciona de la misma forma en cada persona, se pueden distinguir diferentes fases que describen su curso clínico.

La escala GDS (Global Deterioration Scale) contempla la **evolución de la cognición y la funcionalidad** desde la normalidad de cualquier adulto hasta las últimas etapas del Alzheimer.

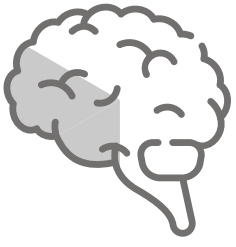


## GDS 1

### Normalidad cognitiva

Ausencia de deterioro cognitivo. Capacidad cognitiva *estándar* de cualquier adulto, sin quejas subjetivas ni objetivas.

**GDS 2**  
**Deterioro cognitivo subjetivo/asociado a la edad**  
Sutiles dificultades de memoria propias del envejecimiento. Quejas subjetivas no atribuibles a ninguna patología.



## GDS 3

### Deterioro cognitivo leve

Primeras dificultades objetivables, que se pueden detectar en una evaluación cognitiva. Primeros síntomas relacionados con no recordar hechos recientes, pérdida de objetos, dificultades para organizarse, evocar palabras o desorientación en entornos no familiares.

**GDS 4**  
**Deterioro cognitivo moderado**  
Fase leve de demencia. Aumentan las dificultades para llevar a cabo tareas más complejas, como planificación de determinadas actividades, manejo del dinero y confusión con detalles de la propia historia personal. Cambios de humor y comportamiento.



## GDS 5

### Deterioro cognitivo moderadamente grave

Comienza la necesidad de ayuda directa para actividades cotidianas, como vestirse o hacer de comer. Dificultades de orientación en tiempo y lugar, y para recordar datos simples.

**GDS 6**  
**Deterioro cognitivo grave**  
Deterioro cognitivo y alteración funcional que se reflejan en las actividades básicas de la vida diaria: necesidad de ayuda para la higiene personal y problemas de control de esfínteres. Desorientación temporal y espacial, y dificultades de orientación personal. Cambios en la afectividad y la personalidad.



## GDS 7

### Deterioro cognitivo muy grave

Demencia muy grave. Pérdida progresiva de la capacidad para hablar y de las funciones psicomotoras. Pérdida total de autonomía con necesidad de apoyo en todas las actividades de la vida diaria.



Las fases no se manifiestan igual en cada persona, pero conocerlas ayuda a comprender mejor la evolución de los síntomas y adaptarse progresivamente a los cambios.